

FOURÉ LAGADEC

A COMPANY OF GROUPE SNEF



MAINTENANCE ET SERVICES A L'INDUSTRIE
PRODUCTION ÉQUIPEMENTS SOUS-PRESSION

UNE ORGANISATION CENTREE SUR VOS BESOINS

Les métiers de nos clients changent, les nôtres aussi. Les techniques évoluent rapidement et appellent des compétences nouvelles. La nécessité d'être toujours plus performant est partout présente et impose une approche plus globale, plus complète.

Au fil de notre histoire, nous avons acquis des expertises spécifiques, intégré des savoir-faire et des capacités techniques en maintenance industrielle, productions chaudronnées et ingénierie marine.

Aujourd'hui, nous développons ces activités complémentaires avec une approche unique et globale, où la sécurité des hommes et des installations, le service et la performance de nos clients sont des exigences fondamentales.



1 500
collaborateurs



200 M€
de chiffre d'affaires



16
agences



100 ans
d'expérience

NOS SPÉCIALITÉS

Maintenance Nucléaire
Production chaudronnée
Maintenance Mécanique Machines Tournantes
Maintenance Equipements sous pression / Tuyauterie
Montage industriel Et nettoyage THP
Services et équipement à la marine
Inspection/CND



ACM / Echangeur RCV régénérateur / GE-EDF :
ACM est le sous-traitant principal d'EDF pour la réalisation des échangeurs RCV. Fabrication RCC-M niveau 2, en inox austénitique. Maîtrise des procédés de soudage automatiques sur fortes épaisseurs. Maîtrise de l'expansion hydraulique, hydromécanique ou à l'explosif suivant le RCC-M et le référentiel EDF.



France - Chantiers Piriou :
Fourniture de stabilisateurs non repliables pour les OPV destinés à la Marine Argentine.



Contrat annuel :
Maintenance Métallurgie / Montage équipement statique / mécanique Machines Tournantes Boréal France.



Laboratoire Essais Mécaniques Métallurgiques - Metrologie :
Traction à température ambiante et traction à chaud jusqu'à 800°C.



Skid :
Unité autonome montée sur châssis pour un nouveau client de la chimie, basé en région lyonnaise. Réalisation d'un skid 25m3 pour l'abattage des fumées. Skid : Réalisé en 304L, épaisseur 5mm - Tubulure : Tube DN350 épaisseur 5mm en 304L Trou d'homme en DN600

CND :
Phase Array.



Maintenance :
Maintenance complète des stabilisateurs, remise en état de 3 bômes sur le système de voileure Wind Surf / Chantiers Cadiz - Espagne.



Maintenance Contractualisée :
Une Organisation sur mesure dans la gestion de la maintenance nous permet une forte adaptabilité à la stratégie client. Fouré Lagadec assure la maintenance chez les donneurs d'ordre majeurs. Les contrats de maintenance qui nous sont confiés représentent plus d'1 million 400 milles heures par an et mobilisent nos techniciens 24/24.



Prestation multi-spécialités :
Retrait du service actif de la frégate « La Motte-Picquet » - NAVAL GROUP. Travaux de chaudronnerie, soudure, mécanique et appareillage durant 7 mois sur la base navale de BREST.

UNE ORGANISATION CENTREE SUR VOS BESOINS

Les métiers de nos clients changent, les nôtres aussi. Les techniques évoluent rapidement et appellent des compétences nouvelles. La nécessité d'être toujours plus performant est partout présente et impose une approche plus globale, plus complète.

Au fil de notre histoire, nous avons acquis des expertises spécifiques, intégré des savoir-faire et des capacités techniques en maintenance industrielle, productions chaudronnées et ingénierie marine.

Aujourd'hui, nous développons ces activités complémentaires avec une approche unique et globale, où la sécurité des hommes et des installations, le service et la performance de nos clients sont des exigences fondamentales.



1 500
collaborateurs



200 M€
de chiffre d'affaires



16
agences



100 ans
d'expérience



Nos filiales :



ÊTRE PRÈS DE VOUS

Parce que nous connaissons vos métiers, vos contraintes et votre environnement, parce que nous sommes avec vous sur le terrain, nous sommes capables de vous apporter des réponses rapides, adaptées et fiables. Bénéficiant du soutien technique commercial et logistique du groupe, nos agences vous proposent une réponse globale à l'ensemble de vos problématiques de maintenance.

Les agences en France : Le Havre, Rouen, Lillebonne, Paluel, Brest, Donges, Dunkerque, Lacq, Lyon, Grenoble, Laudun L'Ardoise, Berre l'étang, Mulhouse, Martinique.

NOS MARCHÉS

Industrie

Raffinage, Pétrochimie, Engrais, Agroalimentaire, Pharmacie, Automobile, Industrie Manufacturière.

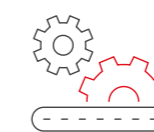
Énergie

Nucléaire, Eolien.

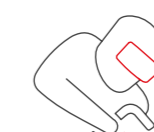
Marine

Croisière, Défense, Marchande.

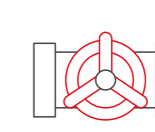
NOS SAVOIR-FAIRE



Mécanique



Chaudronnerie



Tuyauterie



Ingenierie de maintenance

NOS VALEURS

Fouré Lagadec se distingue par des valeurs fortes telles que le respect, l'exigence, l'humilité, la responsabilité, la sécurité, l'éthique, la performance et l'entrepreneuriat. Nous nous engageons à fournir des services de qualité, en veillant à l'excellence et en assumant notre responsabilité envers l'environnement et la société. La sécurité est une priorité absolue à tous les niveaux de l'entreprise. Nous agissons avec éthique, transparence et responsabilité, entretenant des relations de confiance avec nos clients, partenaires et collaborateurs. En encourageant l'innovation et l'efficacité, nous proposons des solutions performantes adaptées aux défis de l'industrie.



ACM / Echangeur RCV régénérateur / GE-EDF : ACM est le sous-traitant principal d'EDF pour la réalisation des échangeurs RCV. Fabrication RCC-M niveau 2, en inox austénitique. Maîtrise des procédés de soudage automatiques sur fortes épaisseurs. Maîtrise de l'expansion hydraulique, hydromécanique ou à l'explosif suivant le RCC-M et le référentiel EDF.

France - Chantiers Piriou : Fourniture de stabilisateurs non repliables pour les OPV destinés à la Marine Argentine.

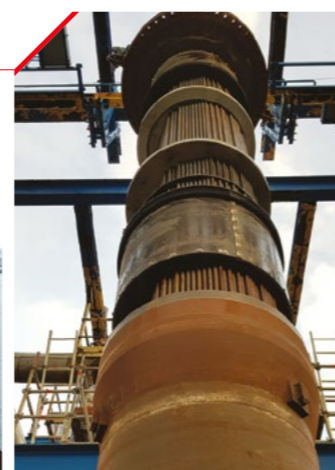
Contrat annuel : Maintenance Métallurgie / Montage équipement statique / mécanique Machines Tournales Boréalis France.



Laboratoire Essais Mécaniques
Métallurgiques - Metrologie : Traction à température ambiante et traction à chaud jusqu'à 800°C.



EMR : Fabrication tripode - support sous-marin de la turbine : 3 pieds, un mât central et 9 bracons. Cette structure triangulée hors normes mesure au sol 25 m par 30 m, pour une hauteur de près de 11m. La structure est désormais immergée par 40m sur un fond granitique au large des côtes bretonnes.



Montage / Nettoyage - Yara : Gestion et pilotage de 70 personnes en dépose / montage et nettoyage : robinetteries, échangeurs, ballons.

Digitalisation : Digitalisation processus de maintenance.



Mécano-soudure et usinage : Mécano-soudure et usinage tour vertical, de la modélisation jusqu'à la fabrication. Réalisation d'un cône d'entrée de broyeur en ABRAMAX 420 Cr pour une cimenterie. Dimensions Ø1700 x 1200 mm - Poids : 1.5T



Projet Tuyauterie : Plateforme Digitale de Maintenance 4.0 intégrée, installation et revamping, tuyauterie site. Fabrication Skid.



RAS de 30 mètres x 8 mètres : Réalisation carénage de deux ras portuaires en acier pour la Base Navale de Brest : reprise tolérances des RAS débordoirs après expertise des tôles (contrôle U.S.), la confection et la mise en place de bittes d'amarrages, de pitons à boucles, d'un parquet ainsi que le changement de BTH + échelles d'accès aux différents compartiments.



Arrêts de tranche : Interventions en arrêts de tranche sur les machines tournantes, pompes et turbines dans les Centrales de Nogent, Paluel, Dampierre et Penly.



Fluid Catalytic Cracking : Gestion et pilotage liés à arrêt unité.



Production Equipement Sous-Pression : Colonne de plus de 42m de long et de 80t, élément-clé d'un projet sur le vapocraqueur.

SÉCURITÉ

LA SÉCURITÉ AU CŒUR DE NOS MÉTIERS

Quelle que soit la nature de l'intervention, de sa préparation à sa clôture, nos travaux sont menés à travers nos standards métiers et la stricte application des règles de sécurité Fouré Lagadec et des donneurs d'ordre. Les piliers de notre culture sécurité sont : compétences, attitude et engagement.



NOS RÉFÉRENCES

PARMI LES CLIENTS QUI NOUS FONT CONFIANCE

A. ADISSEO FRANCE S.A.S. - AHLSTOM MUNKSJO LA GERE SAS - AIR LIQUIDE FRANCE INDUSTRIE - AIR LIQUIDE HYDROGENE - ARCELORMITTAL FRANCE - AREVA NP- STMI-GADS-MSIS - ARIANE GROUP SAS - ARKEMA FRANCE - ARLANXEO ELASTOMERES FRANCE - AXENS - AXIMA CONCEPT **B.** BASF PERFORMANCE PRODUCTS - BILFINGER LTM INDUSTRIE SAS - BOCCARD S.A. - BOREALIS CHIMIE SAS - BOREALIS PEC RHIN SAS - BRIOCHE PASQUIER ETOILE - BUNGE FRANCE **C.** CASTEL FRERES - CEA - CERDIA FRANCE SAS - CETH - CHANTIERS DE L'ATLANTIQUE - CHANTIERS DU GUIP - CHEMITON CORPORATION - CHEVRON ORONITE SAS - CIM COMPAGNIE INDUS MARITIME - CNN MCO - COLUMBIA CRUISE SERVICES GMBH - CORIANCE - CORSICA LINEA - CRODA CHOCQUES - CURIA France - CYCLIFE FRANCE SA **D.** DAHER NUCLEAR TECHNOLOGIES - DALKIA - DOMOFRANCE **E.** EDF SA - ELIN MOTOREN - ELKEM SILICONES FRANCE SAS - ENDEL - ENGIE - ENSM - EQIOM - ERC - ESID - ESSO RAFFINAGE SAS - EXXONMOBIL CHEMICAL FRANCE **F.** FERTIAL ARZEW - FERTIAL SPA - FIBRE EXCELLENCE PROVENCE - FIRMENICH - FRAMATOME SAS **G.** G.T.A - GASCOGNE PAPIER - GE STEAM POWER SYSTEMS - GENEGLACE - GERFLOR PROVENCE SNC **H.** HYDROFLUID TECHNOLOGIES **I.** INGERSOLL-RAND INDUSTRIAL - INOVYN FRANCE - INSTITUT MAX VON LAUE **K.** KEM ONE FRANCE - KWI FRANCE **L.** LAVERA ENERGIES - LFB BIOMEDICAMENTS - LYONDELL CHIMIE FRANCE - LYONDELLBASELL SERVICES **M.** M.T.C.I FRANCE - MARTIN SERVICES SAS - MITSUBISHI ELECTRIC EUROPE BV **N.** NAPHTACHIMIE - NAVAL GROUP - NAVANTIA SA - NNB GENERATION COMPANY LTD - NORVAL - NORWEGIAN CRUISE LINE LTD. **O.** ONET TECHNOLOGIES - ORANO RECYCLAGE - ORIL INDUSTRIE - ORTEC INDUSTRIE - OSIRIS GIE **P.** PCM MANUFACTURING FRANCE - PETROINEOS MANUFACTURING - PORVAIR FILTRATION GROUP LTD - PRIMAGAZ - PRINCESS CRUISES - PT SULFINDO ADIUSAHA **R.** REALTEC GROUPE - RHODIA OPERATIONS - ROQUETTE FRERES SA - ROYAL CARIBBEAN CRUISES LTD **S.** SAICA PAPER FRANCE - SAINT GOBAIN ISOVER - SAIPOL - SANOFI PASTEUR EUROPE - SARA - SAVERGLASS - SDMO INDUSTRIES - SECHE ECO SERVICES - SEQENS - SIBANYE-STILLWATER SANDOUVILLE - SIMOREP & CIE - SOCIETE DE DEPOT DE LA PALLICE - SOLVAY CHIMIE SA - SOLVAY SPECIALTY POLYMERS - SOPHIM - SUEZ RR IWS CHEMICALS FRANCE - SYNGENTA PRODUCTION - FRANCE SAS **T.** TEREOS - TOTAL ENERGIES FLUIDS - TOTAL ENERGIES MARKETING FRANCE - TOTAL ENERGIES PETROCHEMICALS - TOTAL ENERGIES RAFFINAGE CHIMIE - TOTALENERGIES RAFFINAGE - TUI UK C/O COLUMBIA **U.** UXELLO **V.** V SHIPS - VALDEPHARM - VENCOREX FRANCE - VEOLIA WATER STI - VERSALIS FRANCE SAS - VICAT - VYNOVA MAZINGARBE SAS **W.** WINDSTAR CRUISES **Y.** YARA FRANCE - YARA TERTRE SA NV... Et bien plus encore.



**FOURÉ
LAGADEC**

164 boulevard de Gravelle - 76600 Le Havre
+33 (0)2 35 25 59 99 - fourelagadec@fourelagadec.com - www.fourelagadec.com